



RHNe

**Réseau
Hospitalier
Neuchâtelois**

Consultation infirmière en sexologie

Photos des sculptures «Présences tutélaires» de Juan Diaz Fleming, Arica - Chile, 1997
Elles représentent le masculin et le féminin de cultures préhispaniques

La sexualité

fait partie de l'existence humaine, de la santé globale du patient et de son bien-être.

Elle est un facteur important de sa qualité de vie.

La sexualité ne se réduit pas au rapport sexuel mais elle englobe l'identité sexuelle, la confiance en soi, le rapport à son propre corps et le rapport à l'autre, le désir et les fantasmes.

Malgré la surexposition de la sexualité dans les médias, elle demeure encore un sujet tabou; beaucoup de questions restent sans réponse et parfois une souffrance silencieuse s'installe.

Certaines problématiques de santé ou des traitements peuvent produire des modifications dans la santé sexuelle de la personne.



Constantin Brancusi (1867-1957) - Le Baiser

Qui peut demander une consultation infirmière en sexologie?

- Toute personne touchée par une maladie ou une problématique qui affecte sa santé sexuelle
- Toute personne qui a des questions concernant la santé sexuelle

La consultation infirmière offre:

Une écoute active à vos questions en lien avec la sexualité et la santé sexuelle dans un espace confidentiel

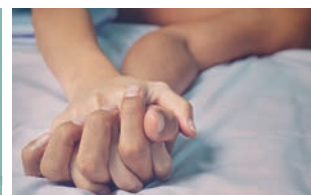
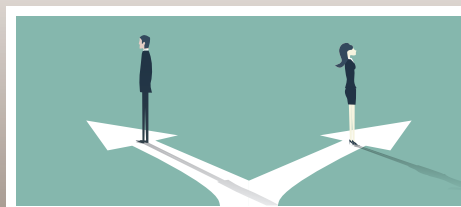
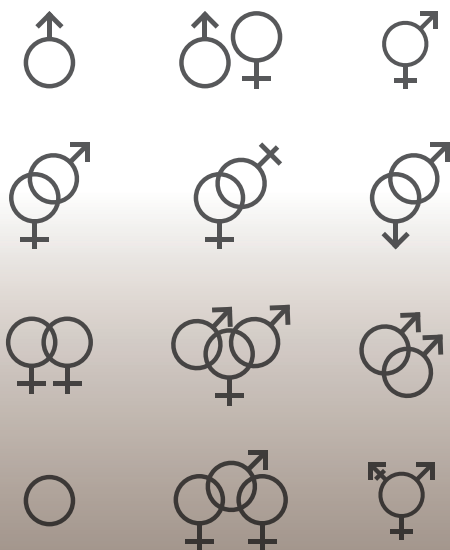
La possibilité de venir seul ou en couple

Des informations sur les possibles changements en lien avec votre problématique

Une évaluation sexologique afin de comprendre votre situation

D'explorer les possibilités pour faire face aux changements

Des conseils personnalisés



Informations pratiques

Séance

Chaque séance dure environ 60 minutes

Lieu et horaire

Réseau hospitalier neuchâtelois - Pourtalès

La consultation infirmière en sexologie a lieu dans l'Unité d'infertilité du RHNe - Pourtalès avenue de Clos-Brochet 30, 2^{ème} étage le mercredi de 9h00 à 17h30

Contact

Les rendez-vous peuvent être pris au

079 559 49 06

du lundi au vendredi de 08h00 à 16h00